

TSURUMI つるみ

2023 No.313

広報よこはま・鶴見区版11月号



いっしょに読むたび
こころが育つ

区内の
読書施設
一覧は
こちら



読書活動推進月間

11月は読書活動推進月間です。鶴見図書館をはじめ、地区センターやコミュニティハウスの図書室など、皆さんの身近にある読書施設に足を運び、読書を楽しんでみませんか。区役所では、毎年大好評のつるみ読書講演会を12月17日に開催予定です。(詳細は6ページ)

わらべうたと絵本で 親子のコミュニケーションを

「赤ちゃんはどうやって遊べばいいのかわからない」そんなときはわらべうたと絵本の出番です。昔から歌い継がれてきたわらべうたのリズムやメロディは、赤ちゃんの体と心の発達を促します。また、親子で一緒に絵本を見ながら楽しい時間を持つことで、赤ちゃんとの絆がいっそう深まるでしょう。

鶴見図書館では0歳から図書館カードを作ることができ、10冊まで14日間本を借りられます。区役所1階の乳幼児健診の待合スペースでは、わらべうたと絵本を紹介する「つるみっこ絵本広場」を開催しています。皆さんの子育てに鶴見図書館をお役に立ててください。



赤ちゃんたちの健やかな成長を願い、皆さんの楽しく豊かな子育てを応援しています

問 鶴見図書館 ☎502-4416 fax 504-6635

親子で楽しめるわらべうた

めんめん すーすー けむしし きくらげ ちゅっ

めんめん ♪ すーすー ♪ けむしし ♪ きくらげ ♪ ちゅっ ♪



目じりを2回なでる 鼻すじを2回なでる 眉毛を2回なでる 耳たぶを2回つまむ ちびるにそっとタッチ

ほかにもわらべうたの動画を公開しています
(横浜市立図書館サイト「わらべうた・手遊び歌」)



親子で楽しめる絵本

いないいないばあ



動物たちが次々と「いないいないばあ！」と登場します。素朴な絵とリズムのある文章で、絵本初心者も読みやすい1冊。

まつたに 松谷みよ子 / 文 こ 瀬川康男 / 画 せがわ やすお 童心社

区ウェブページは
こちら



スマホアプリ・ウェブで広報紙が読める

カタログポケットで過去の発行分も閲覧できます。多言語への自動翻訳機能や音声読み上げ機能も。



X (旧Twitter) で鶴見の情報発信

区からのお知らせや区内イベント情報、災害情報などを発信しています。



LINEで市の最新情報を配信

ぜひ「友だち登録」してご活用ください。配信対象地域も設定できます。



つるみ読書講演会『源氏物語』の世界 – 平安貴族の文化と暮らし –



2024年の大河ドラマで紫式部が主人公となることを踏まえ、鶴見大学で源氏物語を研究されている田口暢之准教授に、源氏物語の世界や平安文化にも触れながら、読書の大切さについて講演いただきます。

🕒 12月17日(日)10時～12時(受付開始9時30分)

📍 区役所6階会議室 先 80人

📄 11月11日9時30分から WEBまたは鶴見図書館📖か☎(502-4416)に **必要事項**(氏名、電話番号、メールアドレス(あれば))

※1組につき複数人の申込可

※手話通訳、託児(👶6カ月～6歳の未就学児)が必要な人は11月30日までに申し込みください

ウェブはこちら



◆ 講師 たぐち のぶゆき 田口 暢之 氏

鶴見大学文学部日本文学科准教授。1990年、埼玉県生まれ。慶應義塾大学大学院博士課程を修了し、博士(文学)の学位を授与される。2018年から鶴見大学で『源氏物語』をはじめとする平安文学の講義を担当。『源氏物語』が後世の和歌に与えた影響などを論じた学術論文「二十八品歌の詠法—本歌取り作を中心に—」(中世文学63、2018年6月)により、第1回中世文学会賞受賞。

📞 区役所「つるみ読書講演会」担当 ☎ 510-1693 fax 510-1892

冬は特にご注意!ノロウイルスによる食中毒を予防しましょう

ノロウイルスによる食中毒は年間を通じて起こりますが、特に冬に多く発生します。ノロウイルスの特徴を知って、食中毒を予防しましょう。

症状

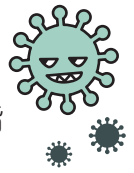
吐き気、嘔吐、下痢、腹痛、発熱など



感染ルート

ノロウイルスを口から取り込むことで感染します。

- ▶ 感染者の嘔吐物や便、感染者が触れた蛇口やドアノブ、便座を触った手指
- ▶ ノロウイルスに汚染された食品や、感染者が調理した食品



対策1▶手洗い

石けんでの手洗いは、手指のウイルス量を減らすのに最も効果的です。帰宅時、調理前後、食事前、トイレ・おむつ替えや嘔吐物を片付けた後などは必ず手を洗いましょう。



対策2▶加熱

食品、特にカキ、アサリ、ハマグリなどの二枚貝を食べるときには中心部までしっかり加熱しましょう



対策3▶消毒

ノロウイルスには、アルコールによる消毒だけでは十分な効果がありません。消毒には熱湯または塩素系漂白剤(次亜塩素酸ナトリウム溶液)を使いましょう。※手指の消毒には使わないでください



📞 区役所食品衛生係(2階13番) ☎ 510-1842 fax 510-1718

連載コラム・区内の商店街で働く人とお店にまつわる思い出を紹介しします

05



会長 しおだ かずよし 塩田 一善 さん

思い出探訪 – あの日あの時あの商店街で–

ツルミ 🕒 メモワール

京急鶴見駅から徒歩1分、ESPLANは1679年創業の霸王樹茶屋さばてんちやを前身にもつ老舗のベーカリーです。「昔はこのあたりも商店が途切れず続いていて、子どもたちの遊び場でした」思い出を語ってくれたのは会長の塩田さん。鶴見銀座商店街協同組合の理事長としても、日々積極的に地域の活性化に取り組んでいます。「子どもたちが商店街で過ごした楽しい記憶がふるさとの思い出になり、2代、3代先へ、未来へとつながっていく。鶴見にはたくさんの商店街がある。声をかけあい、輪を広げ、鶴見をあたたかいまちにしていけることが、今の私の夢です」

鶴見銀座商店街協同組合

ESPLAN

📍 鶴見中央4-1-7

🕒 日曜・月曜

☎ 501-2147



看板商品は何といても大人気の珈琲あんぱん。昨年リニューアルした店内にはイートインスペースもあります。時間を忘れてくつろいでください。

📞 区役所地域振興係 ☎ 510-1688 fax 510-1892

秋の火災予防運動を実施します

秋も深まり、朝晩の冷え込みから暖房器具を使い始める時季となりました。ストーブを原因とする火災は12月から増加する傾向にあります。使用前に点検し、ストーブの上方や近くに洗濯物を干すことは絶対にやめ、周囲は常に整理整頓しておきましょう。今年も安全に健やかな年末を迎えましょう。



予防1▶たばこ

- ・吸い殻はごみ箱に直接捨てず水をかけてから処理する
- ・寝たばこ、ポイ捨ては絶対にしない
- ・カップラーメンの容器やペットボトルなどを灰皿として使わない

予防2▶電気

- ・故障などにより正常に作動しない電気製品は使用しない
- ・タコ足配線、電気コードを束ねる、家具などの重い物に踏まれた状態で使用しない

予防3▶放火

- ・建物の周りは整理整頓し、燃えやすい物は放置しない
- ・門扉、玄関、物置など確実に施錠する
- ・ごみは収集日の朝に出し、燃えやすい物を置かない

☎ 鶴見消防署総務・予防課 ☎ fax 503-0119

障害を知ろう ～鶴見で見かけた『イネ!』なよりそい～ 個性はそれぞれ!

鶴見区では障害理解の促進を目的に、ポスターによる啓発などに取り組んでいます。12月3日～9日は障害者週間です。この機会に障害についての理解を深めてみませんか。



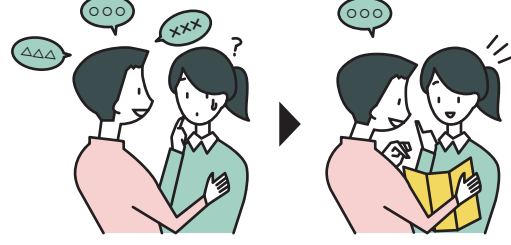
詳細はこちら

#私のルーティン



いつもと同じスケジュールや環境でいることが安心に繋がります。周りから見ると驚く場面もありますが、そっと見守ってください。

#理解しやすい説明



障害によっては、耳で聞くより、目で見る方がわかりやすい場合があります。ちょっとした工夫で説明が伝わりやすくなることも。

☎ 区役所障害者支援担当 ☎ 510-1847 fax 510-1897

おいしいパンや雑貨が区役所に大集合

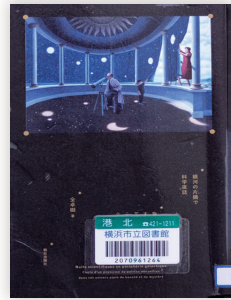
12月の障害者週間に合わせ、福祉施設利用者による「鶴っこ」製品(雑貨、お菓子など)の販売や施設紹介のパネル展示などを行います。ぜひ、ご来場ください。

🕒 12月4日(月)～8日(金) 10時～14時
📍 区役所1階区民ホール



Twitter
公式X(旧Twitter)で
期間中毎日投稿予定!

障害者週間
12月8日～9日



一般 銀河の片隅で科学夜話

物理学者が語る、すばらしく不思議で美しい この世界の小さな驚異

物理学者による科学エッセイ。「三人寄れば文殊の知恵」は正しいのか、真空発見のエピソード、彗星はどこからやってくるのか。日常生活の傍らに広がる世界と科学について、驚きと共にサラサラ読み進める22話。
ぜん たくじゅ 全 卓樹/著 朝日出版社/発行

児童 まるまるまるのほん

絵本に描かれた黄色い「まる」を指で押すと……あら不思議、2つにふえた! こすってみたらどうなるかな? ページをめくればめくるほど、まるたちがいきいきと動き出す。親子でいっしょに遊びながら楽しめる絵本です。

エルヴェ・テュレ/さく たにかわ しゅんたろう 谷川 俊太郎/やく ポプラ社/発行

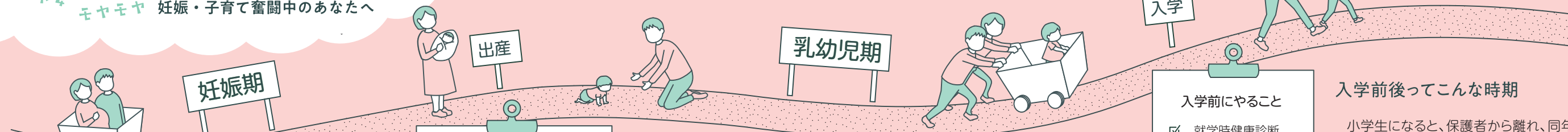


鶴見図書館から
本のひととき
鶴見図書館の司書がおすすめする
書籍(一般・児童書)をご紹介します。

☎ 鶴見図書館
☎ 502-4416
fax 504-6635

つるみの 保育 入学 手続き 疑問 子育てロードマップ 不安 モヤモヤ 妊娠・子育て奮闘中のあなたへ

初めての妊娠・子育てで、わくわくドキドキしながらも、「どんな手続きが必要なの?」「こんなとき、どうしたらいいの?」と不安でいっぱいの方へ。それぞれのステージに必要な手続きや支援情報をまとめた子育てロードマップをお届けします。



妊娠期ってこんな時期

妊娠すると、ホルモンの影響で体が大きく変化します。初期や中期は吐き気などのつわり、後期は腰や背中への痛みが悩まされることも。心身ともに変化を受けやすいので、ゆったりと過ごしましょう。



出産や子育ての相談に乗り、一人ひとりの状況にあった情報を提供しています。

- ### 出産したらやること
- ✓ 出生届を出す
 - ✓ 出生連絡票を出す
 - ✓ 小児医療費助成の手続き
 - ✓ 児童手当の申請
 - ✓ 子育て応援金の申請 (こんにちは赤ちゃん訪問時に申請用紙を配布)
 - ✓ 健康保険の加入手続き など

乳幼児期ってこんな時期

この時期の子どもの成長は目まぐるしく、個人差があります。子育ての悩みも人によって大きく異なります。その子なりの成長を見守り、不安なときは区役所の保健師などに相談しましょう。



保育園・幼稚園の相談や、ライフスタイルなどを考えるお手伝いをしています。

妊娠期の相談や、乳幼児期の発達の相談に乗っています。



保健師

妊娠したらやること

- ✓ 妊娠届を出す
- ✓ 母子手帳をもらう
- ✓ 出産応援金の申請 など

ぜひ参加を!

両親教室

赤ちゃんのお世話についてパートナーと楽しく学べます。子育て仲間との出会いや子育て情報を知る機会にも。



両親教室の詳細はこちら

参加者の声

人形で赤ちゃんの重さを感じることができ、抱っこ時の仕方、着替え、オムツ替えを体験できてよかったです。



人形で着替えの練習中

こんにちは赤ちゃん訪問

地域の訪問員が、生後4カ月までの赤ちゃんのいる全ての家庭を訪問し、医療機関や遊び場など、地域の情報をお届けします。



出生連絡票を提出すると、区役所から日程調整の連絡がきます

母子訪問



助産師などが、初めて出産したお母さんと赤ちゃんを対象に、健康状態の確認や、育児に関する相談を行います。



赤ちゃん会

1歳未満の赤ちゃん(原則第1子)と保護者を対象とした育児相談、情報交換の場です。楽しく交流もできます。



手遊びで赤ちゃんもにこにこ

赤ちゃん会の詳細はこちら



わっくんひろば

就学前の子どもと保護者が遊んだり、交流したり、育児相談をしたりできる子育て支援拠点です。



お友達を作れるよ

わっくんひろばの詳細はこちら

入学前後ってこんな時期

小学生になると、保護者から離れ、同年代の子どもと過ごす時間が多くなります。入学前は、環境の変化に不安を感じるかもしれませんが、一緒に通学路を確認するなどして、少しずつ準備をすると安心です。

- ### 入学前にやること
- ✓ 就学時健康診断
 - ✓ 入学前説明会 など
- 詳細は、10月中旬に届く就学通知書を確認しましょう。

学校での過ごし方

例・1年生



8:15 8:45 12:15 13:05 13:40 14:40

放課後、預ける場所があります!

放課後キッズクラブ

小学校施設を活用し、無償で遊びの場を提供しています。留守家庭児童を対象に、生活の場も提供しています。



放課後キッズクラブの詳細はこちら

放課後児童クラブ(学童)

地域の協力のもと対象児童に遊びと生活の場を提供しています。



放課後児童クラブの一覧はこちら

説明会詳細は10ページへ

子育ての疑問、不安、モヤモヤを相談してください!

出産場所をどこにしよう…。夫に立ち会ってもらいたいけれど、里帰り出産の方がいいのかな?



母子保健
コーディネーター

里帰り出産は、実家のサポートがありますが、遠方の場合立会出産が難しいことも。医療機関の情報を確認しながら、一緒に考えましょう。

保育園の選び方がよくわからないけど、どうやって選んだらいいの?



保育・教育
コンシェルジュ

保育園の選び方は、家庭の状況によって違います。ママ・パパの思い描く保育環境と一緒に考えるので、まずは気軽に相談ください。

ママと同じようにミルクをあげたりおむつを替えたりしているのに、子どもが全然なついてくれない



保健師

ママは安心できる大きな存在ですが、成長するにつれて、パパの存在も大きくなっていきます。今後も積極的に育児をしましょう。

子育ての悩み・心配な親子の相談窓口

- 区役所子ども家庭支援課 ☎510-1840
- 横浜市中央児童相談所 ☎260-6510
- よこはま子ども虐待ホットライン ☎0120-805-240(24時間365日)
- 児童虐待対応ダイヤル ☎189
- かながわ子ども家庭110番相談LINE ID@kana_kodomo110

お友だち追加はこちら

(仮称)東部児童相談所が鶴見区に令和8年度開設予定

保健師からのメッセージ

子育ては上手に頼って楽しんで

子育ては楽しさもあるけれど、大変なことも。そんな子育てにおいて「頼ること」は、とても大切なことです。私たち区役所の職員はもちろん、保育園の先生、近所の人、友達…いろいろな人に頼ってみてください。周囲に助けをもらって子育てを楽しむ姿を見せることは、お子さんの健やかな成長にもつながりますよ。



子ども家庭支援担当
保健師

11月11日～17日は「税を考える週間」

税を考える週間イベントを開催します!

税に関する作品展、税理士会鶴見支部による無料相談を実施します。10月から開始したインボイス制度についても相談できます。ぜひご来場ください。

11月14日(火)10時～16時
LICOPA鶴見1階 GARDEN(鶴見中央3-15-30)



同時開催 ◆横浜市によるマイナンバーカード申請のお手伝い

無料で顔写真を撮影。必要書類が揃っていれば、郵送でのカード受取も可能です。持ち物などの詳細は市ウェブサイトをご覧ください。



鶴見税務署 521-7141(代表)

国税庁では、ウェブサイト「これからの社会に向かって」をテーマとした特設ページを設け、国税庁の各種取組について紹介しています。

この機会に、みんなで「税」について考えてみませんか。

ウェブサイトはこちら



国税庁の利便性向上への取組

確定申告は、スマホとマイナンバーカードで自動入力、自宅からe-Taxで送信

e-Taxウェブサイト



税に関する疑問は、チャットボットに気軽にご相談ください

チャットボットふたば



納付は、自宅やオフィスからキャッシュレス

納税証明書は、請求から受取までオンラインで完結

お知らせ Information

費用の記載がないものは無料です... 必要事項(行事名、〒住所、氏名、電話番号)...

掲載中のイベント等は中止・延期・変更となる場合がありますので、事前に問合先へご確認ください

区役所から

若者のための専門相談(予約制)

ひきこもり・不登校などの困難を抱える若者・そのほか家族の専門相談です

毎月第2・4水曜13時30分～16時20分(1回50分) 区役所3階4番窓口

市在住のおおむね15～39歳の本人、家族、支援者、地域の人 事前に 問 よこはま東部ユースプラザ(鶴見中央3-23-8)

642-7001 fax 642-7003

鶴見川流域バスツアー2023(下流域編)

鶴見川流域の自然環境や治水施設、体験学習施設などをめぐり、鶴見川流域水マスタープランを楽しく学びます

12月2日(土)13時～17時 小学生以上(小学生は保護者同伴) 45人 11月15日10時から24日17時までに 必要事項、参加人数、参加者全員の年齢を fax または WEB

問 ふれあって流域鶴見川2023総合調整窓口:(株)ニデア

568-7159

fax 044-863-8382

nidea@neo.nifty.jp 詳細はこちら



Autumn FES in Tsurumi 2023 初開催! 中学生・高校生によるダンス発表会を開催します

11月11日(土)10時～14時(予定) 鶴見公会堂(豊岡町2-1フーガ1 6・7階) 直

問 青少年指導員協議会事務局

510-1691

fax 510-1892

詳細はこちら



司法書士による無料法律相談会 相続、遺言、贈与、不動産登記、成年後見など、法律問題についてお答えします

毎月第3水曜18時30分～20時30分 鶴見公会堂(豊岡町2-1フーガ1) 先 12人 直

問 神奈川県司法書士会

641-1372 fax 641-1371

使っていますか? ジェネリック医薬品

ジェネリック医薬品は、先発医薬品(新薬)の特許が切れた後に販売された、同じ有効成分を持つ後発医薬品です



一般的には、先発医薬品より安価で経済的です。自己負担額の軽減、国民健康保険財政の改善につながります

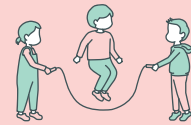
効き目や安全性は、先発医薬品とほぼ同じです。薬の形や色などは異なることがあります

全ての医薬品にジェネリック医薬品があるわけではありません。医師の治療方針や医療機関、薬局の在庫などにより用意できない場合もあります。ジェネリック医薬品を希望する場合は、医師・薬剤師にご相談ください

問 区役所保険年金課 510-1810 fax 510-1898

放課後児童クラブ(学童保育)合同説明会

放課後を楽しく安全に過ごすための放課後児童クラブの説明会です



11月25日(土)10時30分～12時 鶴見公会堂(オンライン参加可) 令和6年度小学校入学予定の児童の保護者

オンライン参加の場合は11月20日までに WEB

※あり(当日受付) 3歳以上未就学児)

問 しんつる学童保育(阿部) 574-5420

shintsuru.gakudou.m@gmail.com

各クラブの個別説明会もあります!



申込みはこちら



詳細はこちら

クリスマスツリーを作ろう

12月2日(土) ①10時～12時 ②14時～16時 つるみ区民活動センター(区役所2階) 区在住・在勤・在学者(小学生以下は保護者同伴) 各10人(小学生以下優先) 飾り付けたいもの(おすすめは木の枝、松かさ、どんぐりなど自然のもの) 11月27日16時までに 必要事項を 窓 または

あり(11月20日までに申込み)

問 つるみ区民活動センター

510-1694 fax 510-1716

tr-kuminkatsudouc

@city.yokohama.jp

壁掛け型のクリスマスツリー



壁掛け型のクリスマスツリー



詳細はこちら

施設から

詳細は各施設にお問い合わせください

駒岡地区センター

〒230-0071 駒岡4-28-5

571-0035 fax 571-0036 第3月曜

①こずえ先生のベビーマッサージ&ベビョガレッチ

11月29日、12月6日の水曜(全2回)10時～12時 4カ月～1歳前後の子と保護者先 10組

500円 持 バスタオル 申 11月15日10時から窓

②クリスマス&新春リース～お色直しで2度楽しむ～

12月6日(水)10時～12時 成人 先 12人 2,300円 申 11月22日10時から窓

③Xmas菓子 チョコレートシュートレン

12月11日(月) ①10時～13時 ②13時～16時 成人 先 各12人 各1,800円 持 エプロン、三角巾、マスク 申 11月27日10時から窓

④駒岡おはなしの会

12月5日(火)10時～10時30分 未就学児と保護者 先 10組 申 11月21日10時から窓

鶴見スポーツセンター

〒230-0004 元宮2-5-1 584-5671 fax 584-5673 第2月曜

当日受付の教室【11月11日～12月10日】

※状況により開催が中止となる場合があります



詳細はこちら

Table with 4 columns: Activity Name, Dates, Time, and Capacity. Activities include SALSATION, 骨盤リセット, 朝のすっきりストレッチ&トレーニング, はじめてのエアロビクス, ZUMBA, やさしいピラティス, ヨガ, バランスボールタイム, ストレッチポールde筋膜リリース, ひきしめエアロビクス.

生麦地区センター

〒230-0052 生麦4-6-37
☎ 504-0770 ㊟ 504-2662 ㊟ 第3月曜

- ①美しい字を学ぶペン習字講座 ㊟ 11月28日、12月12日の火曜13時30分～15時(全2回) ㊟ 成人 先10人 ¥600円 持 ボールペンや鉛筆など普段使っている筆記用具 申 11月14日9時30分から 窓(㊟は13時から)
- ②クリスマスツツグ作り ㊟ 12月1日(金)10時～12時 ㊟ 成人 先12人 ¥2,100円 持 持ち帰り用袋 申 11月16日9時30分から 窓(㊟は13時から)



作品イメージです

- ③楽しいバルーン教室 ㊟ 12月16日(土)13時～15時 ㊟ 成人 先12人 ¥700円 申 11月18日9時30分から 窓(㊟は13時から)
- ④和布の ㊟ 11月29日(水)13時～16時 ㊟ 成人 先8人 ¥1,200円 申 11月15日9時30分から 窓(㊟は13時から)



来年の千支辰を作ります

- ⑤はなしのお宿 ㊟ 12月7日(木)11時～11時30分 ㊟ 未就学児と保護者 先10組 ㊟
- ⑥パソコン相談室 ㊟ 12月14日(木)13時30分～15時30分 ㊟ 成人 先10人(1人15分程度) 申 11月11日9時30分から 窓(㊟は13時から)

潮田地区センター

〒230-0048 本町通4-171-23
☎ 511-0765 ㊟ 511-0760 ㊟ 第4月曜

- ①正月小物作り「辰」 ㊟ 12月7日(木)13時30分～16時 ㊟ 成人 先12人 ¥1,000円 持 裁縫道具 申 11月11日9時30分から 窓(㊟は12日から)
- ②ロコモヨガ ㊟ 12月4日・11日・18日の月曜(全3回)14時～15時30分 ㊟ 成人 先12人 ¥800円 持 汗ふきタオル、飲み物、動きやすい服装 申 11月13日9時30分から 窓(㊟は14日から)
- ③留学生に学ぶ「ウズベキスタン料理と文化」 ㊟ 12月16日(土)11時～13時30分 ㊟ 成人 先12人 ¥800円 持 エプロン、三角巾、手ふきタオル 申 11月16日9時30分から 窓(㊟は17日から)
- ④親子で楽しくリズムで遊ぼう ㊟ 6年1月11日・18日の木曜(全2回)10時～11時 ㊟ 1～2歳の子と保護者 先10組 ¥600円 持 汗ふきタオル 申 12月7日9時30分から 窓(㊟は8日から)
- ⑤書初め教室 ㊟ 6年1月5日(金)13時30分～15時 ㊟ 小学生 先10人 ¥500円 持 汚れてもいい服装、あれば習字道具 申 12月1日9時30分から 窓(㊟は2日から)

潮田公園コミュニティハウス

〒230-0037 向井町2-71-2潮田公園内
☎ 511-0880 ㊟ 511-0851 ㊟ 第2月曜

- ①ミニボストンバッグ作り ㊟ 11月21日・28日の火曜(全2回)10時～12時 ㊟ 成人 先10人 ¥800円 申 11月11日9時30分から 窓(㊟は10時から)
- ②みなとみらい線のアートとデザイン ㊟ 11月28日(火)13時30分～16時 ㊟ 鶴見駅集合 ㊟ 成人 先10人 ¥600円 申 11月11日9時30分から 窓(㊟は10時から)
- ③クリスマスキャンドルアレンジ ㊟ 11月29日(水)10時～12時 ㊟ 成人 先10人 ¥1,800円 申 11月11日9時30分から 窓(㊟は10時から)
- ④カレンダーと年賀状を毛筆で書こう ㊟ 12月1日(金)10時～12時 ㊟ 成人 先10人 ¥300円 申 11月11日9時30分から 窓(㊟は10時から)
- ⑤子どもクリスマス工作 ㊟ 12月9日(土)10時～12時 ㊟ 小学生以下 先10人 ¥100円 申 11月11日9時30分から 窓(㊟は10時から)

寺尾地区センター

〒230-0076 馬場4-39-1
☎ 584-2581 ㊟ 584-2583 ㊟ 第4月曜

- ①こず江先生のプレスクール ㊟ 育児相談もできます ㊟ 12月1日・8日の金曜(全2回)10時～12時 ㊟ 1歳以上の未就園児と保護者 先15組 ¥1,000円 申 11月11日10時から 窓
- ②クラフトテープで作る秋のおでかけバッグ ㊟ 11月28日(火)・29日(水)(全2回)9時30分～12時 ㊟ 成人 抽12人 ¥2,300円 申 11月13日10時に 窓
- ③映画「ローマの休日」で学ぶ英会話 ㊟ 11月29日、12月13日、6年1月10日・24日、2月14日・28日、3月13日の水曜(全7回)13時～15時 ㊟ 成人 抽12人 ¥1,400円 申 11月15日10時に 窓
- ④押し花で作る千支(辰) ㊟ 12月1日(金)10時～12時 ㊟ 成人 抽10人 ¥1,000円 申 11月11日10時に 窓
- ⑤クリスマスツツグからお正月飾りへ ㊟ 12月9日(土)10時～12時 ㊟ 成人 抽15人 ¥2,500円 申 11月18日10時に 窓

老人福祉センター 横浜市鶴寿荘

〒230-0076 馬場4-39-1
☎ 584-2581 ㊟ 584-2583 ㊟ 第4月曜

- ①オータムコンサート サクソフォンの調べ ㊟ 11月24日(金)14時～15時 先80人 ¥200円 申 11月11日10時から 窓
- ②関東大震災から100年に学ぶ ㊟ 11月30日(木)10時～11時30分 ㊟ 60歳以上 先20人 ¥400円 申 11月13日10時から 窓
- ③歴史散策 獅子ヶ谷市民の森周辺を巡る ㊟ 12月5日(火)9時30分～12時 ㊟ 60歳以上 抽20人 ¥300円(別途バス代) 申 11月14日10時に 窓
- ④留学生に学ぶ ウズベキスタンってどんな国? ㊟ 12月7日(木)10時～11時30分 先20人 ¥200円 申 11月16日10時から 窓
- ⑤大人が楽しむ紙芝居と朗読 ㊟ 11月11日(土)13時30分～14時30分 ㊟ 60歳以上 ㊟

末吉地区センター

〒230-0011 上末吉2-16-16
☎ 572-4300 ㊟ 586-1229 ㊟ 第4月曜

- ①子どもと若者のひろば“アソViva” ㊟ 12月2日(土)13時～18時 ㊟ 18歳以下 ㊟
- ②毛糸で作るネックウォーマー ㊟ 11月24日(金)・28日(火)(全2回)13時～16時 ㊟ 成人(かぎ針で長編みのできる人) 抽10人 ¥500円 持 かぎ針(5～7号並太用) 申 11月11日10時から 窓
- ③エコクラフトで作る千支(辰) ㊟ 12月8日(金)10時～12時 ㊟ 成人 抽12人 ¥1,200円 申 11月17日10時から 窓



クラフトテープで千支辰を作ります

- ④お正月のフラワーアレンジメント ㊟ 12月27日(水)10時～12時 ㊟ 成人 先12人 ¥3,200円 持 花切ばさみ、持ち帰り用袋 申 12月6日10時から 窓
- ⑤お正月飾り ▶ しめ縄飾り ㊟ 12月9日(土)10時～12時 ㊟ 成人 先10人 ¥880円 持 ハサミ、目打ち、ラジオペンチ 申 11月18日10時から 窓



おしゃれなお正月飾り

上寺尾小学校コミュニティハウス

〒230-0076 馬場3-21-21
☎ ㊟ 585-3770 ㊟ 火・木曜

- ①作品展と発表会 ▶ 日頃のサークル活動の成果を展示・発表します ㊟ 11月12日(日)9時30分～15時 ㊟
- ②クリスマスアドベントカレンダー作り ㊟ 12月20日(水)15時～16時30分 ㊟ 小学生 先15人 ¥100円 申 11月15日10時から 窓(㊟は13時から)

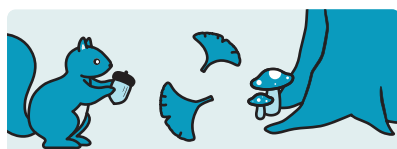


中身は開けてからの楽しみ

- ③馬場育児教室 ポニー ㊟ 12月4日(月)10時～11時15分 ㊟ 1歳未満の子(第1子)と保護者 先12組 持 バスタオル 申 鶴見区赤ちゃん会ウェブページから予約



ウェブページはこちら



市場小学校コミュニティハウス

〒230-0004 元宮1-13-1
☎ ㊟ 574-1972 ㊟ 火・木曜

- ①秋のコミハまつり ▶ コミハで活動中のサークルの作品展、舞台発表、販売など ㊟ 11月11日(土)10時～17時・12日(日)9時～13時 ㊟



昨年展示された作品

- ②クリスマスアレンジフラワー ▶ クリスマスを華やかに彩るリースアレンジ ㊟ 12月8日(金)10時～12時 ㊟ 成人 先15人 ¥2,500円 申 11月17日9時30分から 窓(㊟は13時から)



プリザーブドの杉を土台に使ったムーンリース

- ③花咲く書道年賀状 ▶ 絵と書のコラボで書いてみよう ㊟ 12月20日(水)13時30分～15時 先10人 ¥500円 持 筆記用具 申 11月24日9時30分から 窓(㊟は13時から)

矢向地区センター

〒230-0001 矢向4-32-11
☎ 573-0302 ㊟ 573-0304 ㊟ 第2月曜

- ①冬のリース ▶ クリスマスの後はお正月飾りにできます ㊟ 12月7日(木)10時～12時30分 ㊟ 成人 先12人 ¥2,300円 持 持ち帰り用袋 申 11月14日9時30分から 窓



人気のハーフムンタイプ。玄関を華やかに彩ります

- ②第九コンサート ▶ ヨコハマベイフィルハーモニーによる演奏 ㊟ 12月10日(日)14時～16時 ㊟
- ③矢向おもちゃ病院 ▶ 協力:横浜港北おもちゃドクターの会 ㊟ 12月16日(土)10時～11時(引き渡しは14時から) 先15点(1家族2点まで) 申 11月16日9時30分から 窓
- ④矢向パソコン相談 ▶ 協力:鶴見パソコン・ボランティア協会 ㊟ 12月13日(水)13時30分～16時 ㊟ 成人 先10人(1人30分) 持 パソコン持込可 申 11月14日9時30分から 窓
- ⑤絵本とわらべうたであそぼ ㊟ 11月15日(水)10時30分～11時 ㊟

地域子育て支援拠点 わっくんひろばサテライト

- ①赤ちゃんあつまれ! ②はじめてわっくん ③助産師相談

新鶴見小学校コミュニティハウス

- ①新鶴見文化祭 ②新鶴見子育て相談 ③しんつるおはなしかい

地域子育て支援拠点 わっくんひろば

- ①子サポ提供会員・両方会員入会説明会 ②発達が気になる子の親の集い ③パパといっしょにベビーマッサージ

ふれーゆ

- ①はじめてエアロビクス ②ピラティス ③脳トレ椅子ヨガ

鶴見図書館

- ①鶴見図書館紙芝居劇場 ②大人のための朗読サロン ③絵本とわらべうたのおはなし会

白幡公園子どもログハウス ピッコロ

- ①親子であそぼう「ピッコロひろば」 ②いっしょにあそぼう会 ③おはなし会

鶴見区民文化センター サルビアホール

- ①コンサートを作ろう! ②フラメンコギターデュオコンサート ③みんなの「すきなどうぶつ」 ④朗読WS「星の王子さま」の世界



書き下ろしピアノ曲とオリジナル台本で物語の世界へ

鶴見中央コミュニティハウス

- ①親子ゆとりひろば お話し会&相談会 ②地域歴史講座「太田道灌の生涯」



移動図書館 はまかせ号 約3,000冊の本を載せて巡回します。本の貸出・返却・予約ができます

鶴見区社会福祉協議会

善意銀行への寄付 8月1日~8月31日(敬称略) ジャンプ岸谷の会、東寺尾図書館、吉兆グループ

健(検)診・教室

Table with columns: 健(検)診・教室名, 内容・日時・場所など. Includes rows for children's health checkups, food life consultations, and support for people with disabilities.

*胃がん・肺がん・子宮頸がん・乳がん・大腸がん・前立腺がん検診(PSA検査)は、お近くの協力医療機関で受診できます。詳細は健康づくり係(☎510-1832)までお問い合わせください